

Beddenbezetting en andere patiëntgerelateerde cijfers

Psychiatrisch ziekenhuis

Erkende bedden		2014	2015	2016
Dienst		2014	2015	2016
370	A	60	60	60
380	a-dag	13	13	13
390	a-nacht	1	1	1
410	T	79	79	79
410	Tg	80	80	80
420	t-dag	25	25	25
Totaal		258	258	258

Vanaf 01.01.2013 werden 30 T-bedden buiten gebruik gesteld en ter beschikking gesteld voor het Noolim-project (mobiele teams).

Verpleegdagen per kenletter		2014	2015	2016
Dienst		2014	2015	2016
370	A	20528	20792	19728
380	a-dag	2060	2504	2789
390	a-nacht	274	299	244
410	T	29092	27570	29632
410	Tg	19060	16207	18226
420	t-dag	9614	8441	6359
Totaal	Totaal	80628	75813	76978

Met verpleegdagen in volledige hospitalisatie wordt een opnameperiode van ten minste één nacht (opname voor middernacht en ontslag na 08.00 uur 's anderendaags) bedoeld.

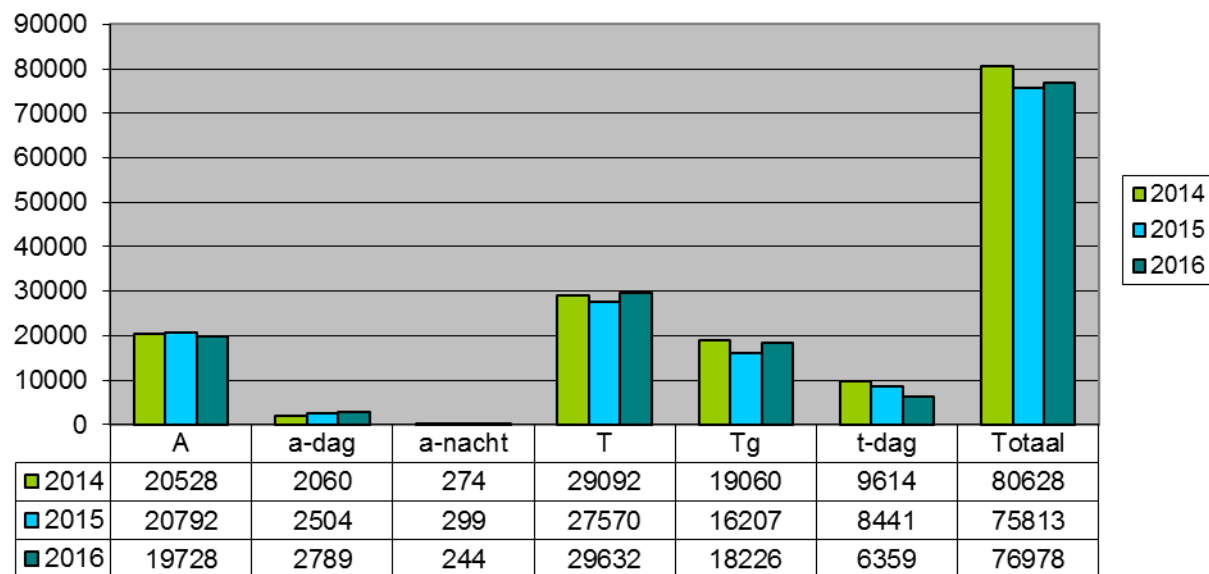
Verpleegdagen in dagverpleging worden aangerekend bij aanwezigheid in de dienst gedurende minstens 7 uren overdag.

Verpleegdagen in nachtverpleging vergen behandeling onder rechtstreeks toezicht van de dienst op zijn minst van 19.00 tot 06.00 uur.

Voor elke kenletter wordt gestreefd naar een bezettingspercentage van minstens 80%.

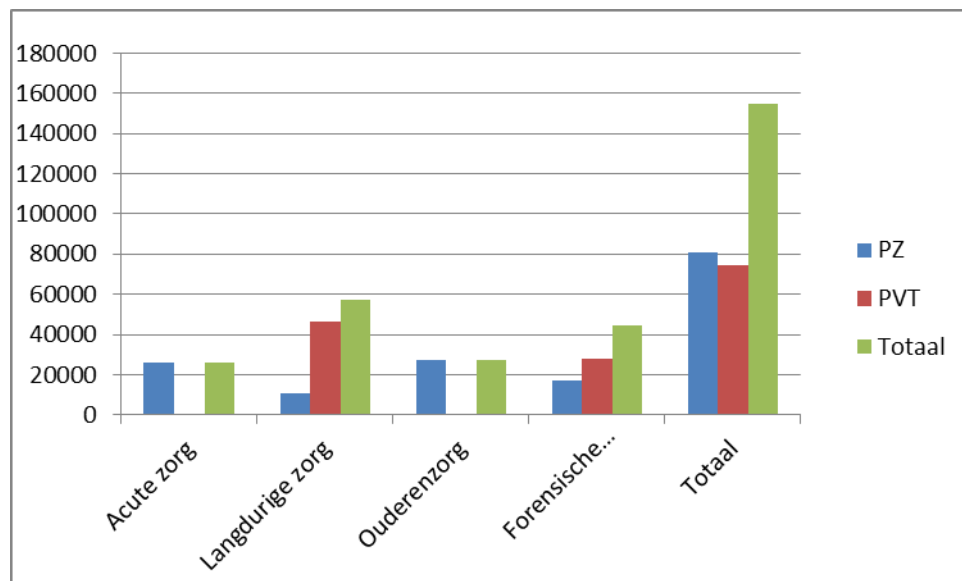
Na vermindering van het aantal verpleegdagen in 2015 was er in 2016 een lichte toename van het aantal verpleegdagen. Het aantal verpleegdagen in T- en Tg-dienst is gestegen. In A-dienst daarentegen daalde het aantal verpleegdagen. In dagverpleging is de situatie omgekeerd: vermindering verpleegdagen in t-dag en lichte toename in a-dag.

VERPLEEGDAGEN PER KENLETTER PZ

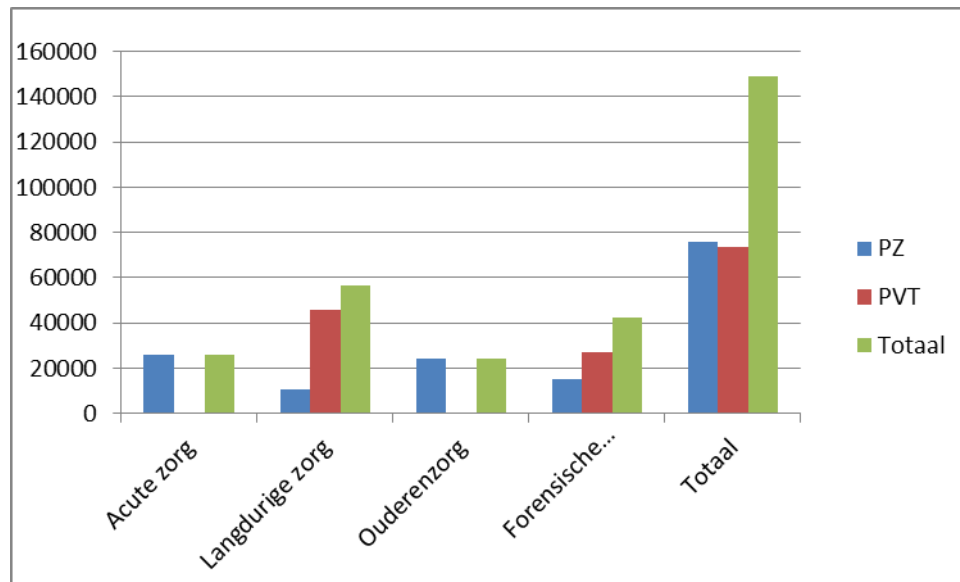


Verpleegdagen OPZC Rekem per cluster

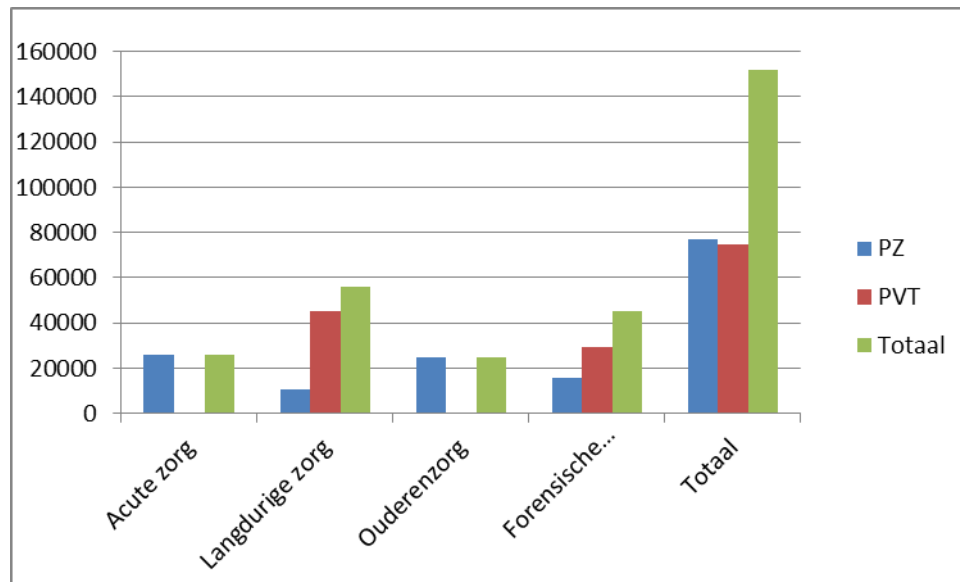
Verpleegdagen OPZC Rekem 2014			
Zorglijn	PZ	PVT	Totaal
Acute zorg	26145		26145
Langdurige zorg	10496	46685	57181
Ouderenzorg	27089		27089
Forensische zorg	16898	27641	44539
Totaal	80628	74326	154954



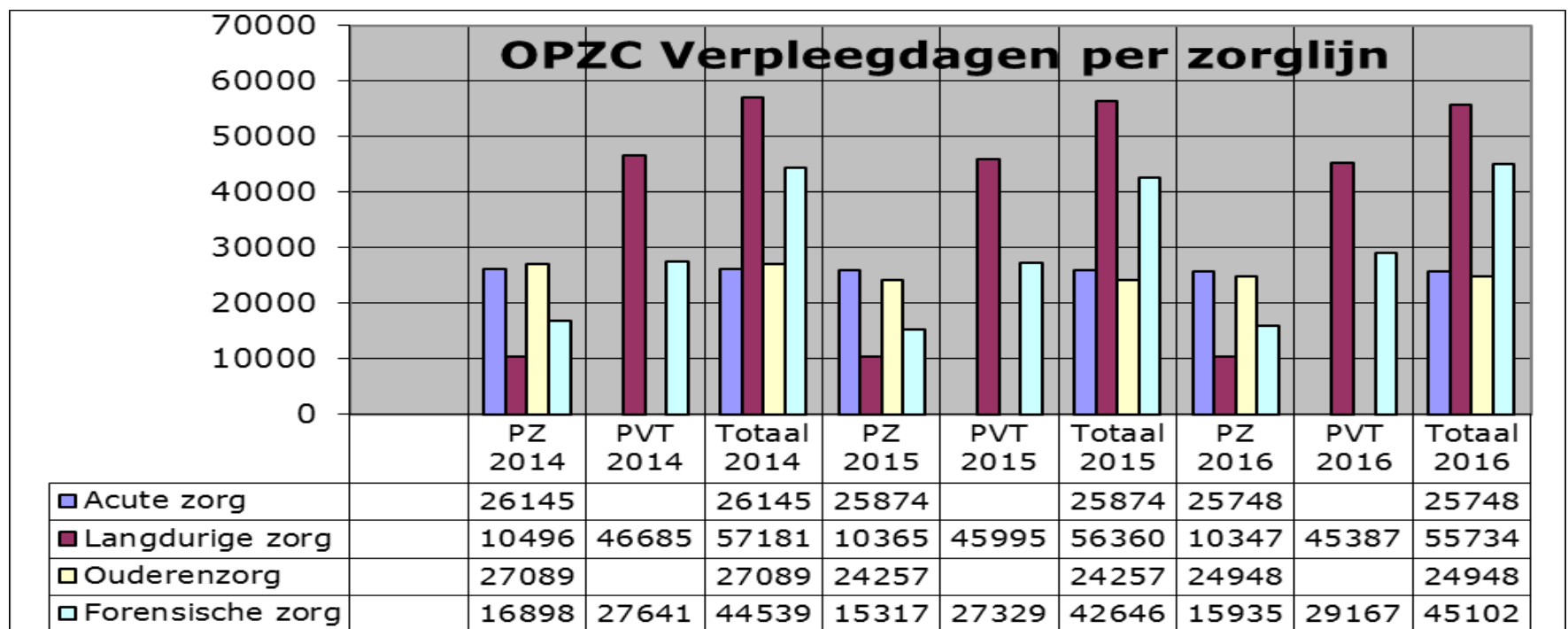
Verpleegdagen OPZC Rekem 2015			
Zorglijn	PZ	PVT	Totaal
Acute zorg	25874		25874
Langdurige zorg	10365	45995	56360
Ouderenzorg	24257		24257
Forensische zorg	15317	27329	42646
Totaal	75813	73324	149137



Verpleegdagen OPZC Rekem 2016			
Zorglijn	PZ	PVT	Totaal
Acute zorg	25748		25748
Langdurige zorg	10347	45387	55734
Ouderenzorg	24948		24948
Forensische zorg	15935	29167	45102
Totaal	76978	74554	151532



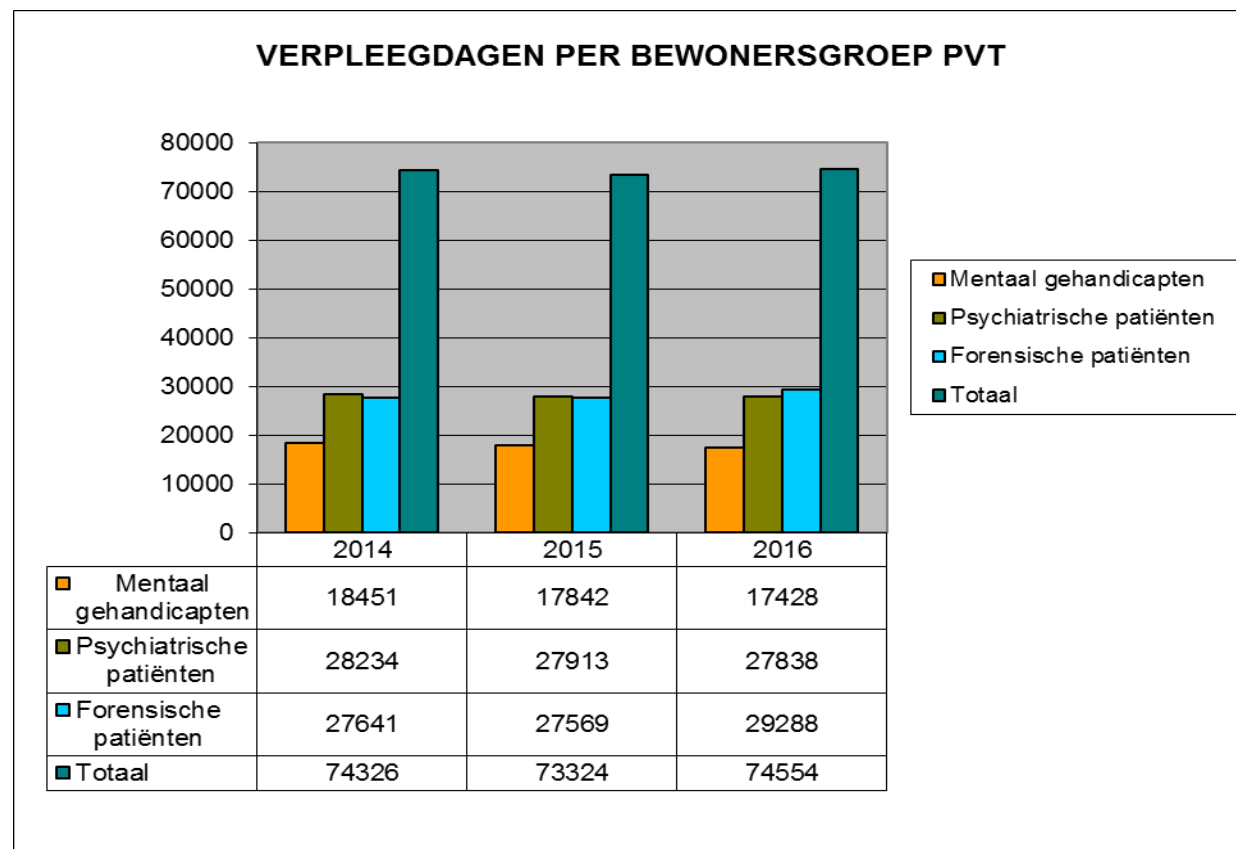
Verpleegdagen									
Zorglijn	PZ 2014	PVT 2014	Totaal 2014	PZ 2015	PVT 2015	Totaal 2015	PZ 2016	PVT 2016	Totaal 2016
Acute zorg	26145		26145	25874		25874	25748		25748
Langdurige zorg	10496	46685	57181	10365	45995	56360	10347	45387	55734
Ouderenzorg	27089		27089	24257		24257	24948		24948
Forensische zorg	16898	27641	44539	15317	27329	42646	15935	29167	45102
Totaal	80628	74326	154954	75813	73324	149137	76978	74554	151532



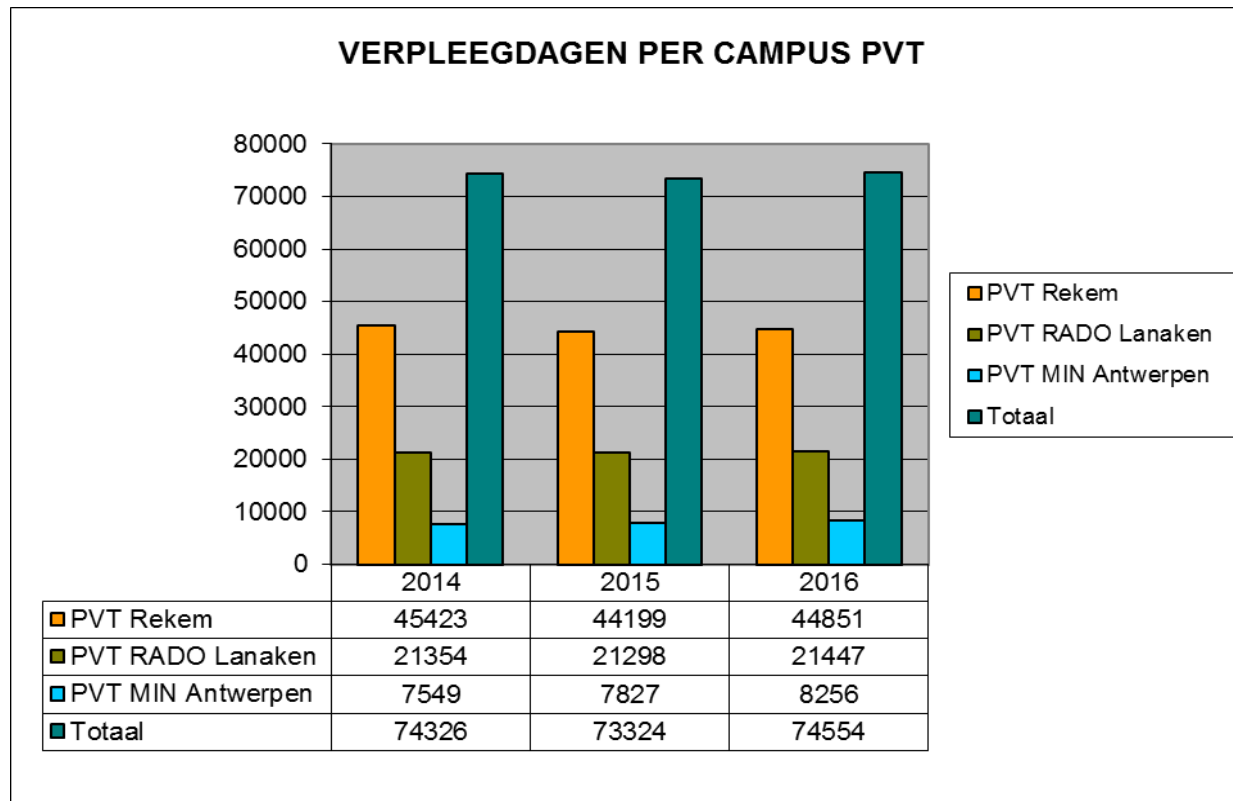
Psychiatrisch verzorgingstehuis (PVT)

Verpleegdagen per bewonersgroep PVT	2014	2015	2016
Mentaal gehandicapten	18451	17842	17428
Psychiatrische patiënten	28234	27913	27838
Forensische patiënten	27641	27569	29288
Totaal	74326	73324	74554

In 2016 was er een lichte daling van het aantal verpleegdagen van de mentaal gehandicapten en psychiatrische patiënten. Het aantal verpleegdagen van de forensische patiënten is opnieuw gestegen en zorgt voor een toename van het aantal verpleegdagen PVT.



Verpleegdagen per campus PVT	2014	2015	2016
PVT Rekem	45423	44199	44851
PVT Rado Lanaken	21354	21298	21447
PVT Min Antwerpen	7549	7827	8256
Totaal	74326	73324	74554



PVT Rekem telt 124 plaatsen (34 uitdovende, 30 bestendige en 60 forensische).

PVT Rado Lanaken telt 60 plaatsen.

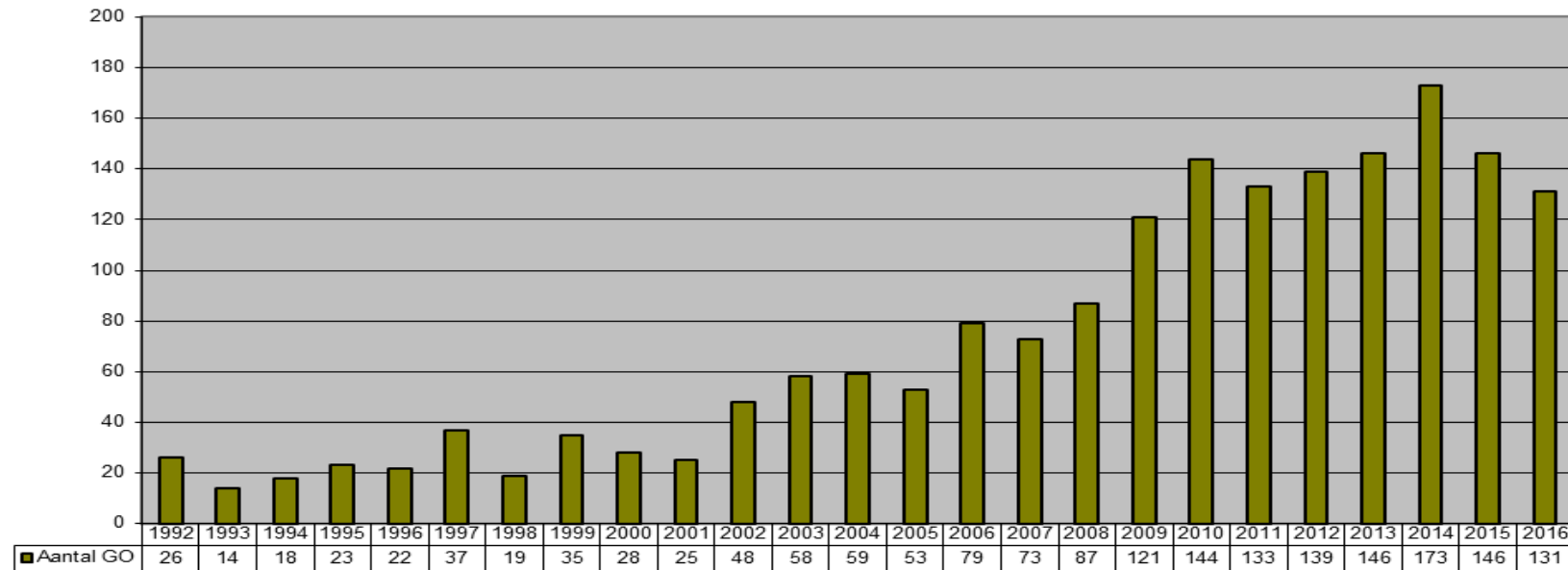
PVT Min Antwerpen telt 24 plaatsen.

Op 31.12.2016 geeft dat een totaal van 208 plaatsen in PVT.

Gegevens met betrekking tot gedwongen opnamen

Jaar	Aantal
1991	10
1992	26
1993	14
1994	18
1995	23
1996	22
1997	37
1998	19
1999	35
2000	28
2001	25
2002	48
2003	58
2004	59
2005	53
2006	79
2007	73
2008	87
2009	121
2010	144
2011	133
2012	139
2013	146
2014	173
2015	146
2016	131
Totaal	1847

AANTAL GEDWONGEN OPNAMEN PER JAAR



Een gedwongen opname is een wettelijk opgelegde beschermingsmaatregel die gehanteerd wordt bij gebrek aan enige andere geschikte behandeling t.a.v. een geesteszieke indien zijn toestand zulks vereist, hetzij omdat hij zijn gezondheid en zijn veiligheid ernstig in gevaar brengt, hetzij omdat hij een ernstige bedreiging vormt voor andermans leven of integriteit.

De wet van 26.06.1990 (betreffende de bescherming van de persoon van de geesteszieke) is in voege vanaf 1991. Bovenstaande tabel geeft een overzicht van het aantal gedwongen opnamen in OPZC Rekem over de periode 1991 tot 2016. Vanaf 2009 was er een sterke stijging van het aantal gedwongen opnamen. In 2014 steeg het aantal gedwongen opnamen tot 173. In 2016 registreerden we 131 gedwongen opnamen, het laagste aantal sedert 2010.

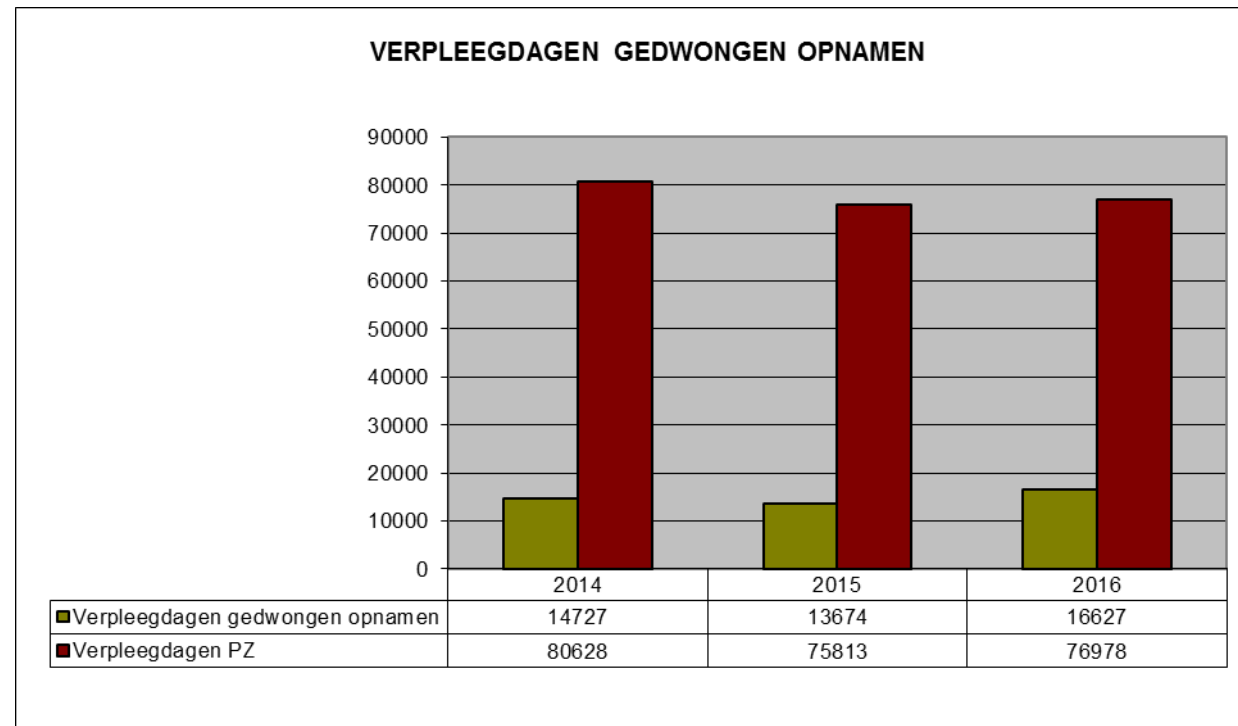
Van de 131 gedwongen opnamen in 2016 gebeurden er: 109 (83,20%) via spoedprocedure, 14 (10,69%) via gewone procedure, 8 (6,11%) via overbrenging van een andere instelling.

Van de 109 spoedprocedures werden er 46 (42,20%) ongegrond verklaard door de vrederechter, 5 spoedprocedures (4,58%) werden beëindigd door de geneesheer-diensthooft bevoegd om beschermingsmaatregelen te treffen.

Van de 131 gedwongen opnamen in 2016 werden 80 (61,07%) beschermingsmaatregelen binnen de 40 dagen opgeheven. 2 (1,53%) patiënten werden onder gedwongen statuut overgebracht naar een andere instelling. Voor 49 (37,40%) procedures werd een periode van verder verblijf gevonnist.

Verpleegdagen gedwongen opnamen

Verpleegdagen	2014	2015	2016
Gedwongen opnamen	14727	13674	16627
Totaal ziekenhuis	80628	75813	76978
	18,27%	18,04%	21,60%



Het percentage verpleegdagen onder gedwongen statuut t.o.v. totaal verpleegdagen psychiatisch ziekenhuis steeg in 2016 tot 21,60%.

In- en uitstroom 2016 in vergelijking met de voorgaande jaren

De medische opname is de rekeneenheid gebruikt binnen de registratie van de MPG (minimale psychiatrische gegevens).

Eén medische opname kan verschillende administratieve opnamen bevatten.

Het is de behandelende arts die bepaalt of een administratief ontslag ook een medisch ontslag is. Als bijvoorbeeld een patiënt naar een algemeen ziekenhuis wordt ontslagen is dit een administratief ontslag en tevens een medisch ontslag, indien de behandelende arts dit beslist.

Indien de patiënt langer dan dertig dagen wegblijft, is er altijd sprake van een medisch ontslag. Aanwezig zijn alle personen die op 31.12.2016 in het ziekenhuis verblijven.

Ziekenhuis

PZ	2014	2015	2016
	Aantal	Aantal	Aantal
Opnamen	725	801	735
Ontslagen	736	787	759
Aanwezig	274	285	258

Opmerking: Patiënten op intermediair ontslag op 31.12.2016, die heropgenomen worden op een andere leefeenheid (zorgeenheid) of kenletter (dienst), worden niet bij de aanwezigen geteld.

Verzorgingstehuis

PVT	2014	2015	2016
	Aantal	Aantal	Aantal
Opnamen	99	84	64
Ontslagen	93	78	67
Aanwezig	203	209	205

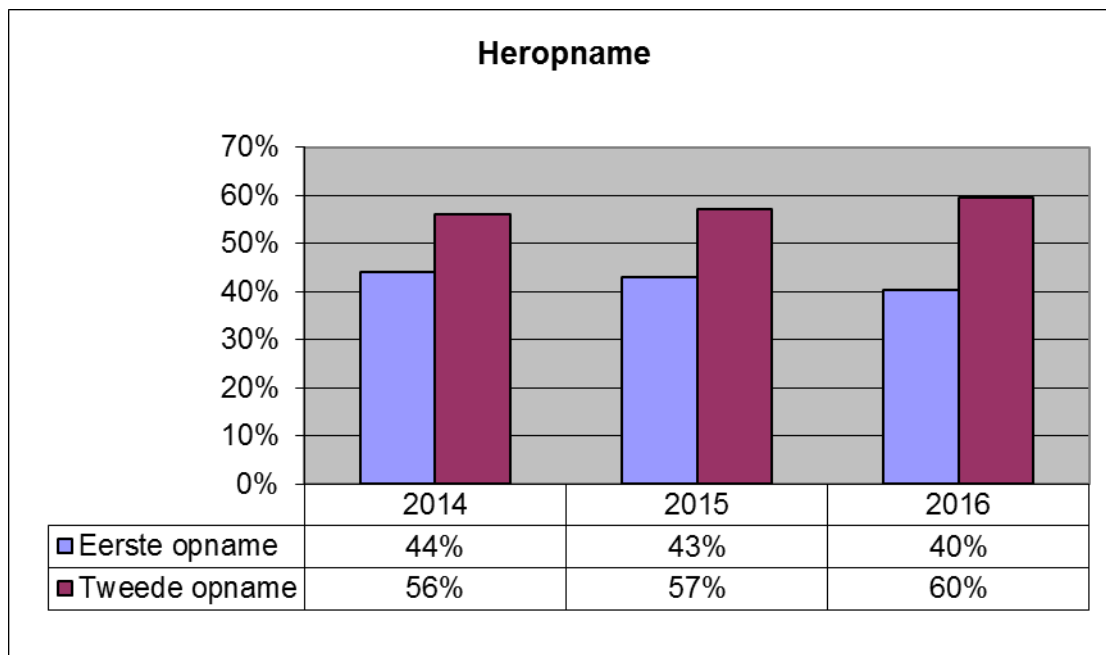
Het PVT is meer een woonvorm, waardoor er minder in- en uitstroom is, in vergelijking met het PZ.

Medische opnamen en heropnamen

Heropnamen

PZ	2014		2015		2016	
	Aantal	%	Aantal	%	Aantal	%
Eerste opname	319	44%	344	43%	297	40%
Heropname	406	56%	457	57%	438	60%
Totaal	725	100%	801	100%	735	100%

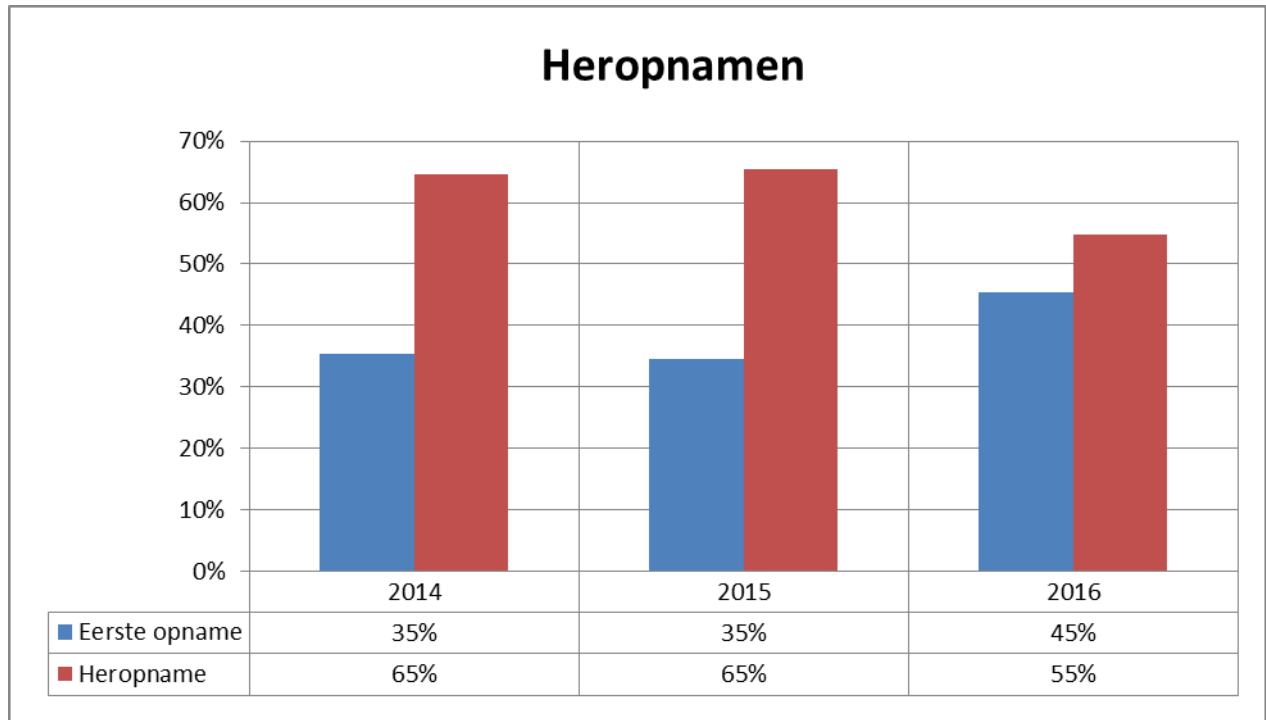
Ziekenhuis



Binnen het ZH is er een lichte stijging op vlak van heropnamen.

Verzorgingstehuis

PVT	2014		2015		2016	
Heropname	Aantal	%	Aantal	%	Aantal	%
Eerste opname	35	35%	29	35%	29	45%
Heropname	64	65%	55	65%	35	55%
Totaal	99	100%	84	100%	64	100%

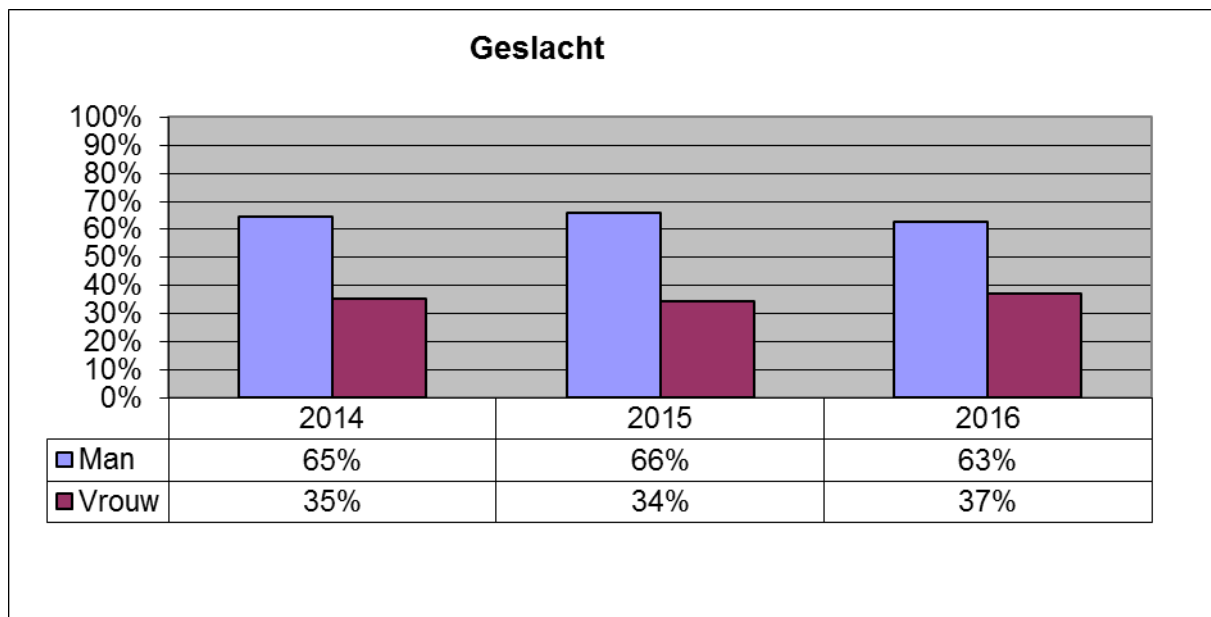


Relatief gezien zijn er in 2016 binnen het PVT minder heropnamen t.o.v. van vorige jaren.

Opnamen naar geslacht

Ziekenhuis

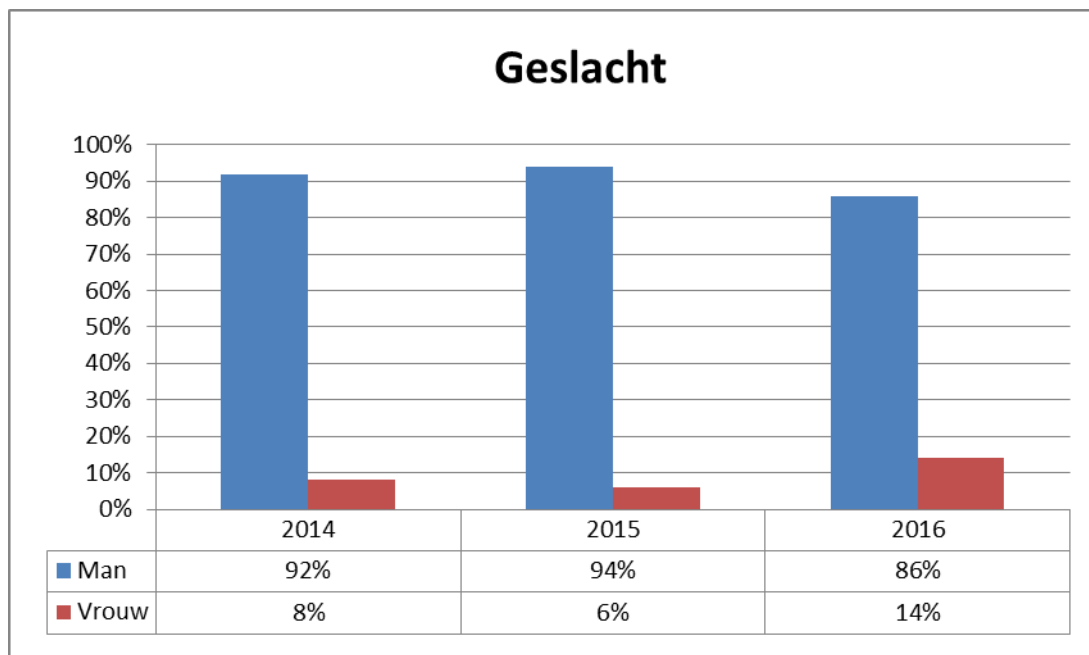
PZ	2014		2015		2016	
	Aantal	%	Aantal	%	Aantal	%
Man	469	65%	526	66%	462	63%
Vrouw	256	35%	275	34%	273	37%
Totaal	725	100%	801	100%	735	100%



Relatief gezien werden er, het laatste jaar, meer vrouwen opgenomen in het ziekenhuis.

Verzorgingstehuis

PVT	2014		2015		2016	
Geslacht	Aantal	%	Aantal	%	Aantal	%
Man	91	92%	79	94%	55	86%
Vrouw	8	8%	5	6%	9	14%
Totaal	99	100%	84	100%	64	100%

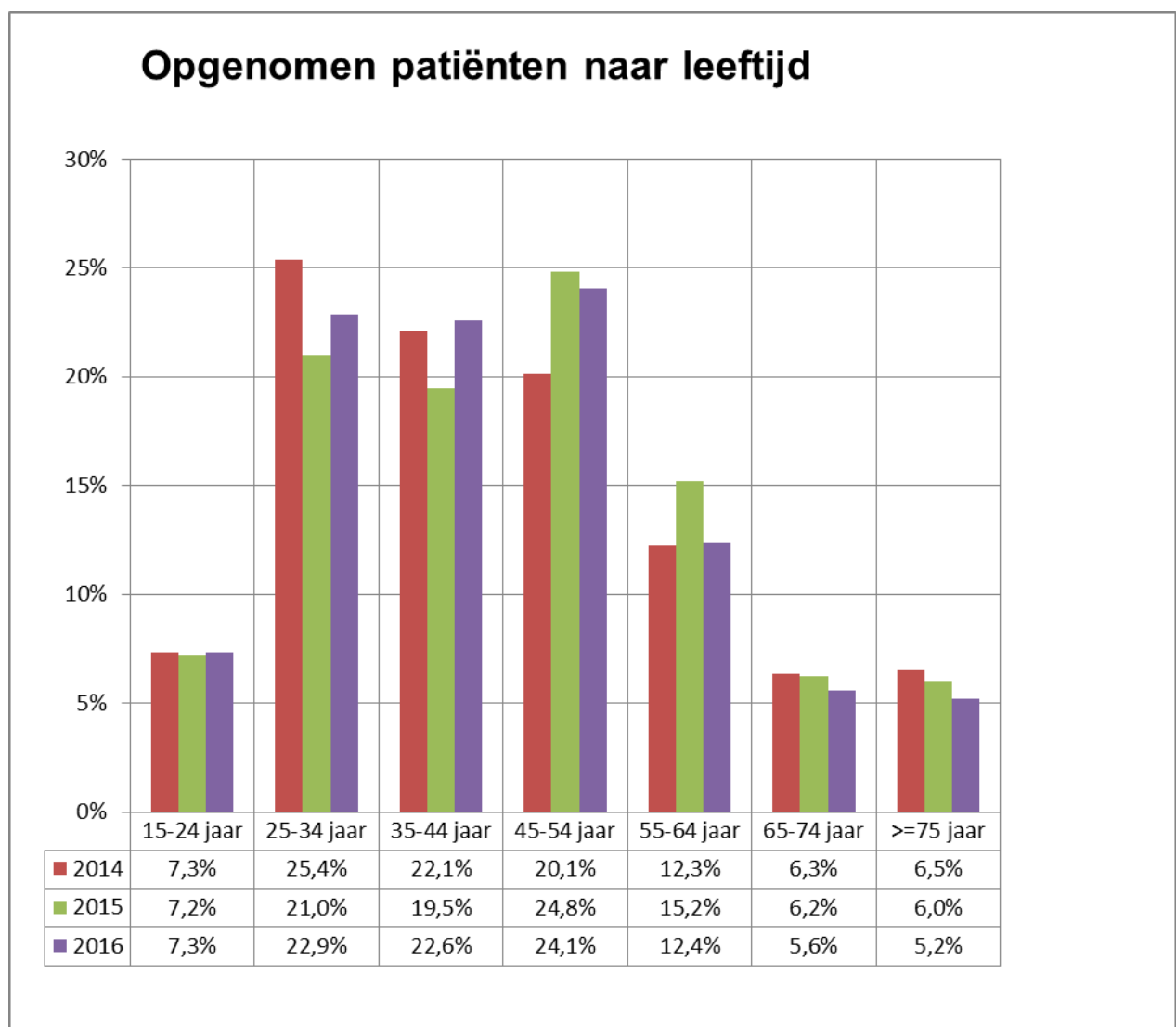


In 2016 werden er terug meer vrouwen opgenomen in PVT.

Opnamen naar leeftijd

Ziekenhuis

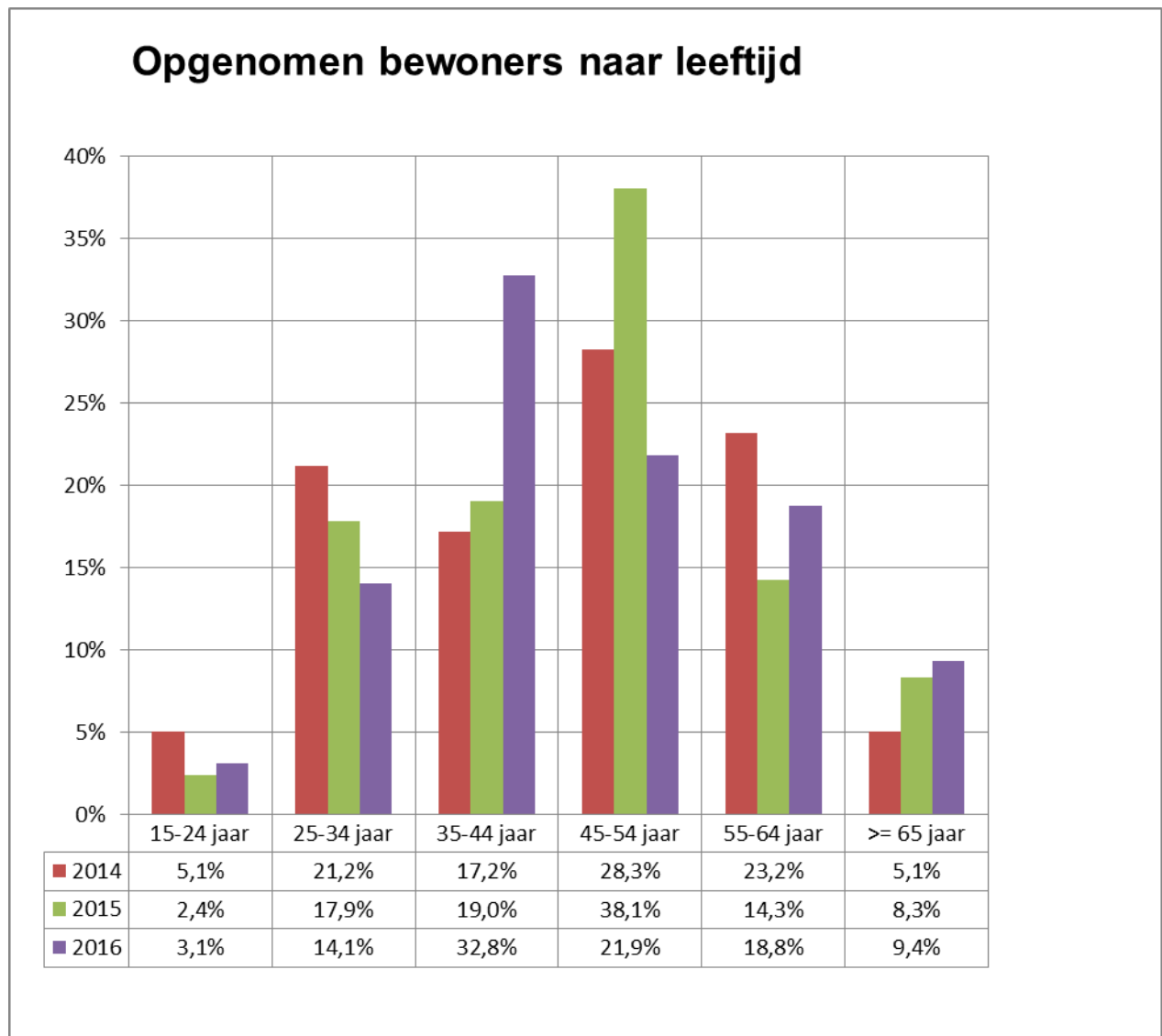
PZ	2014		2015		2016	
Leeftijd	Aantal	%	Aantal	%	Aantal	%
15-24 jaar	53	7,3%	58	7,2%	54	7,3%
25-34 jaar	184	25,4%	168	21,0%	168	22,9%
35-44 jaar	160	22,1%	156	19,5%	166	22,6%
45-54 jaar	146	20,1%	199	24,8%	177	24,1%
55-64 jaar	89	12,3%	122	15,2%	91	12,4%
65-74 jaar	46	6,3%	50	6,2%	41	5,6%
>=75 jaar	47	6,5%	48	6,0%	38	5,2%
Totaal	725	100%	801	100%	735	100%



De leeftjdsverdeling van de opgenomen patiënten blijft in het ziekenhuis vrij constant doorheen de jaren.

Verzorgingstehuis

PVT	2014		2015		2016	
Leeftijd	Aantal	%	Aantal	%	Aantal	%
15-24 jaar	5	5,1%	2	2,4%	2	3,1%
25-34 jaar	21	21,2%	15	17,9%	9	14,1%
35-44 jaar	17	17,2%	16	19,0%	21	32,8%
45-54 jaar	28	28,3%	32	38,1%	14	21,9%
55-64 jaar	23	23,2%	12	14,3%	12	18,8%
>= 65 jaar	5	5,1%	7	8,3%	6	9,4%
Totaal	99	100%	84	100%	64	100%

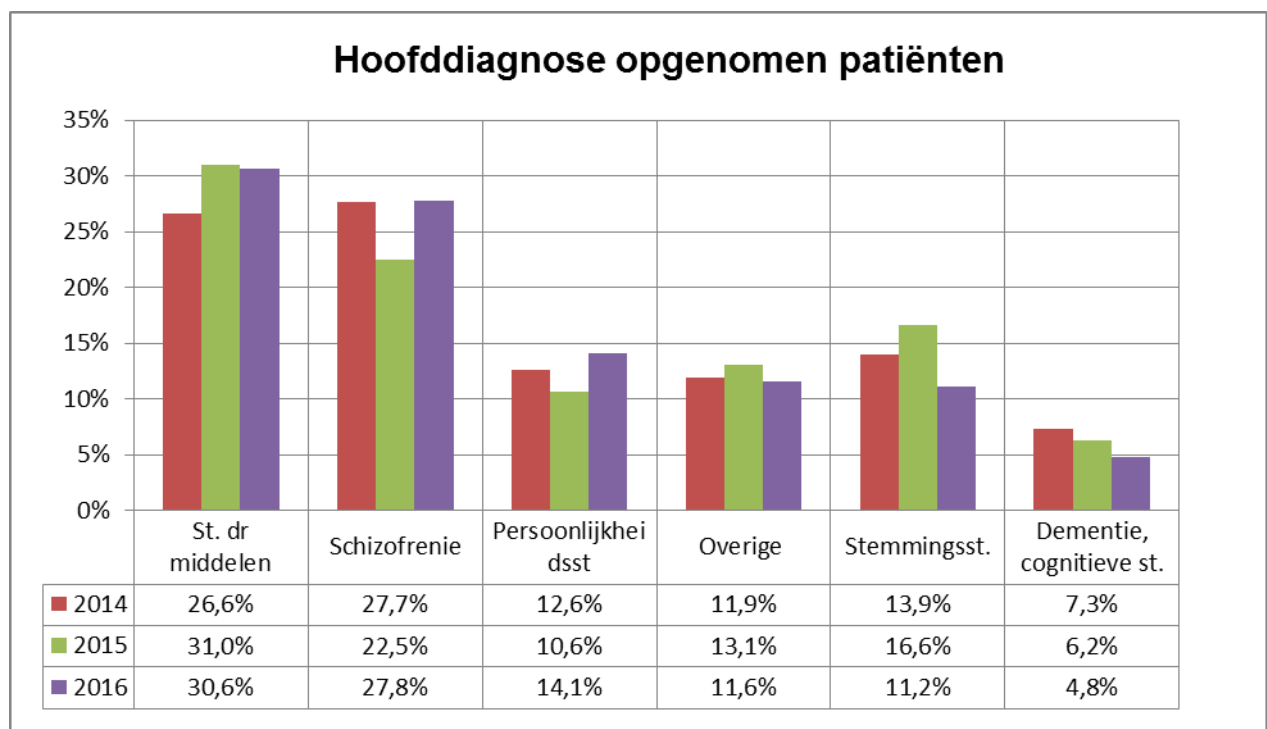


Het aantal opgenomen bewoners uit de leeftijdsgroep 35 tot 44 jaar is gestegen in het PVT in 2016.

Hoofddiagnose van de opgenomen patiënten

Ziekenhuis

PZ Hoofddiagnose	2014		2015		2016	
	Aantal	%	Aantal	%	Aantal	%
Stoornissen door middelen	193	26,6%	248	31,0%	225	30,6%
Schizofrenie	201	27,7%	180	22,5%	204	27,8%
Persoonlijkheidsstoornissen	91	12,6%	85	10,6%	104	14,1%
Overige	86	11,9%	105	13,1%	85	11,6%
Stemmingsstoornissen	101	13,9%	133	16,6%	82	11,2%
Dementie, cognitieve stoornissen	53	7,3%	50	6,2%	35	4,8%
Totaal	725	100,0%	801	100,0%	735	100,0%



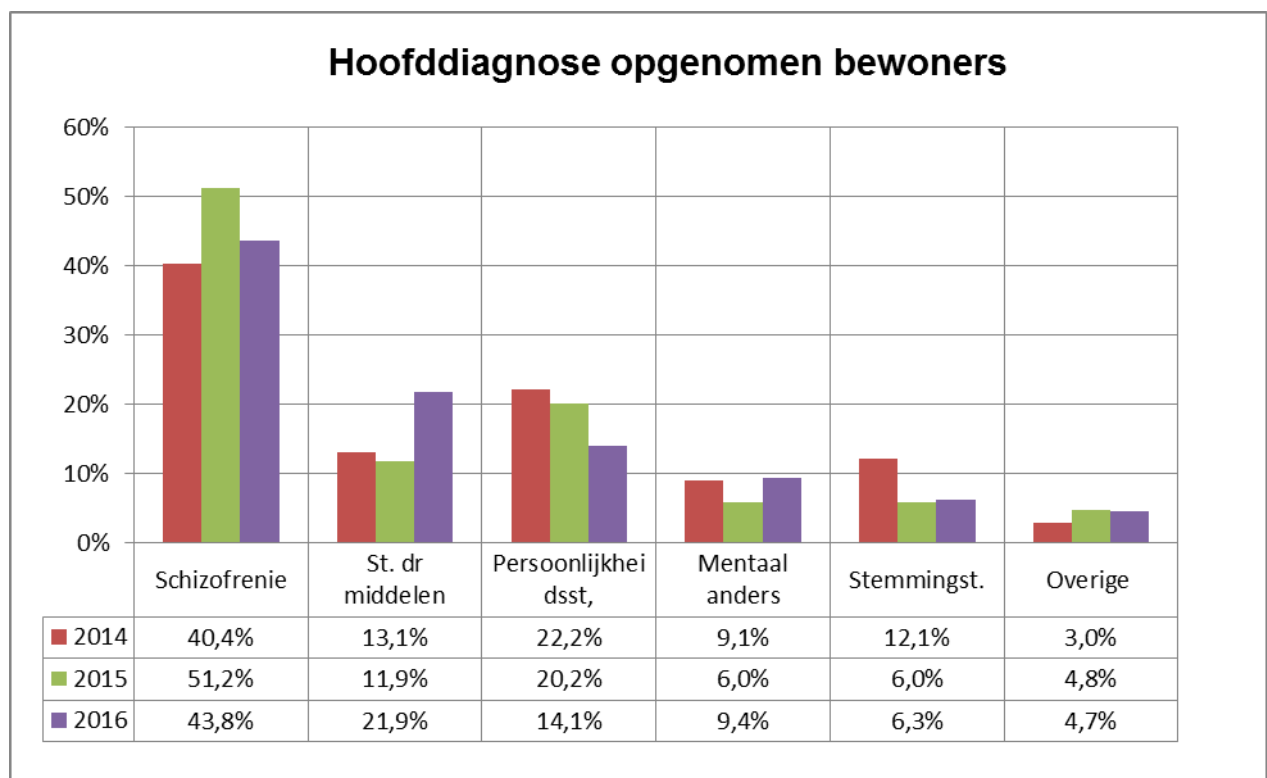
Het laatste jaar werden er in het ZH terug meer patiënten met de hoofddiagnose *schizofrenie* en *persoonlijkheidsstoornissen* opgenomen en minder personen met *stemmingsstoornissen*.

Verzorgingstehuis

Hoofddiagnose van de opgenomen bewoners

PVT Hoofddiagnose	2014		2015		2016	
	Aantal	%	Aantal	%	Aantal	%
Schizofrenie	40	40,4%	43	51,2%	28	43,8%
St. door middelen	13	13,1%	10	11,9%	14	21,9%
Persoonlijkheidsstoornis	22	22,2%	17	20,2%	9	14,1%
Mentaal anders°	9	9,1%	5	6,0%	6	9,4%
Stemmingsstoornissen	12	12,1%	5	6,0%	4	6,3%
Overige	3	3,0%	4	4,8%	3	4,7%
Totaal	99	100,0%	84	100,0%	64	100,0%

(° andere naam voor de diagnose zwakzinnigheid)

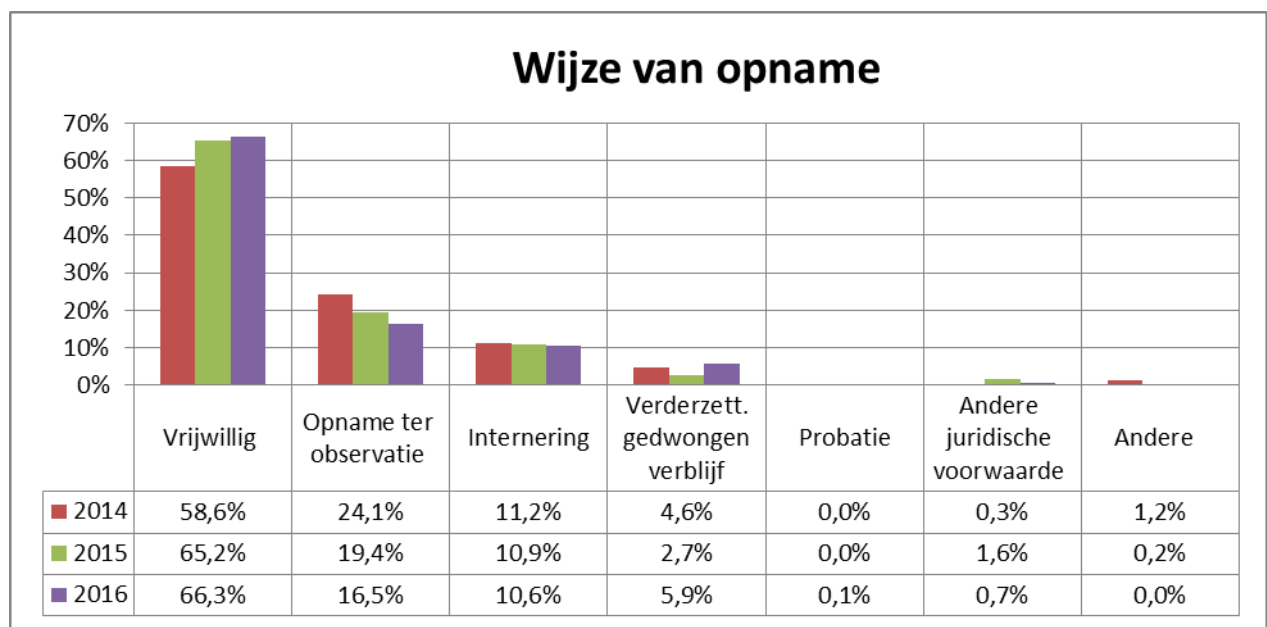


In 2016 zijn meer personen met een *stoornis door middelen*, opgenomen in PVT in vergelijking met voorgaande jaren.

Wijze van opname

Ziekenhuis

PZ Wijze	2014		2015		2016	
	Aantal	%	Aantal	%	Aantal	%
Vrijwillig	425	58,6%	522	65,2%	487	66,3%
Opname ter observatie	175	24,1%	155	19,4%	121	16,5%
Internering	81	11,2%	87	10,9%	78	10,6%
Verderzetting gedwongen verblijf	33	4,6%	22	2,7%	43	5,9%
Probatie	0	0,0%	0	0,0%	1	0,1%
Andere juridische voorwaarde	2	0,3%	13	1,6%	5	0,7%
Andere	9	1,2%	2	0,2%	0	0,0%
Totaal	725	100,0%	801	100,0%	735	100,0%



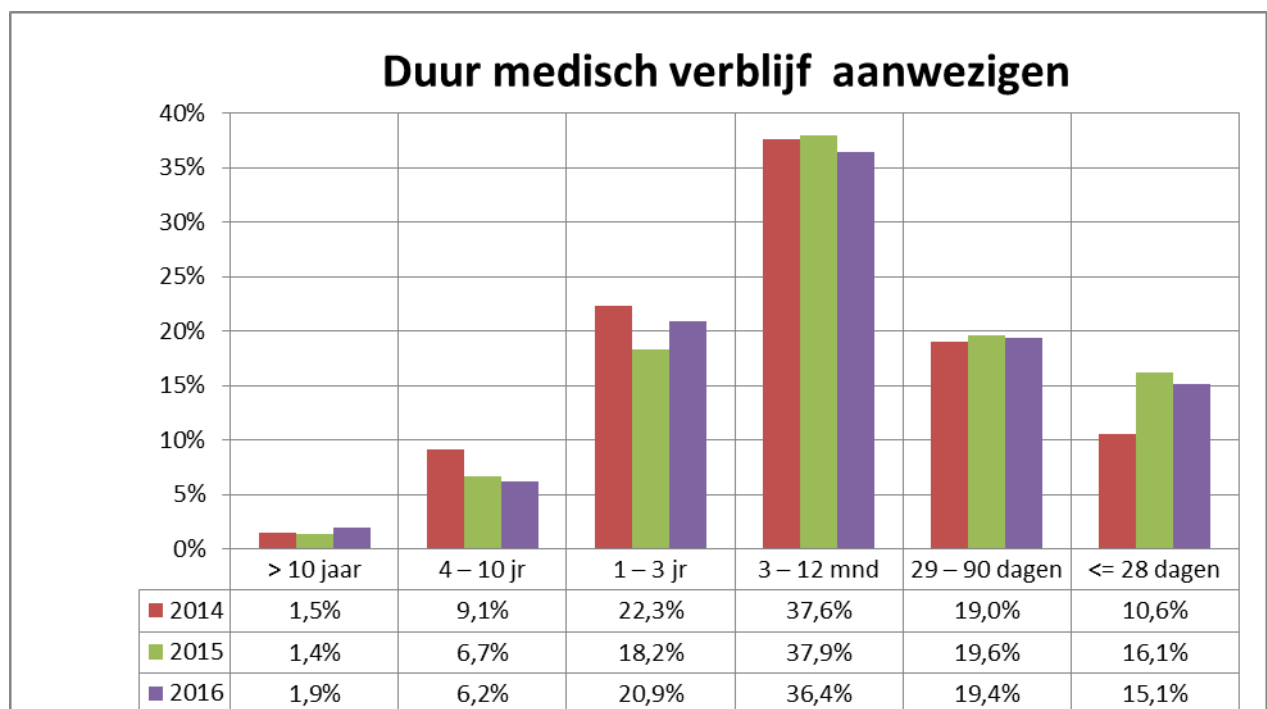
Het aantal vrijwillige opnamen blijft in het ziekenhuis, relatief gezien, stijgen.

Aanwezige patiënten

Duur van het medisch verblijf op 31 december.

PZ	2014		2015		2016	
	Aantal	%	Aantal	%	Aantal	%
> 10 jaar	4	1,5%	4	1,4%	5	1,9%
4 – 10 jr	25	9,1%	19	6,7%	16	6,2%
1 – 3 jr	61	22,3%	52	18,2%	54	20,9%
3 – 12 mnd	103	37,6%	108	37,9%	94	36,4%
29 – 90 dagen	52	19,0%	56	19,6%	50	19,4%
<= 28 dagen	29	10,6%	46	16,1%	39	15,1%
Totaal	274	100,0%	285	100,0%	258	100,0%

(*merk op dat de klassen verschillend van grootte zijn*)

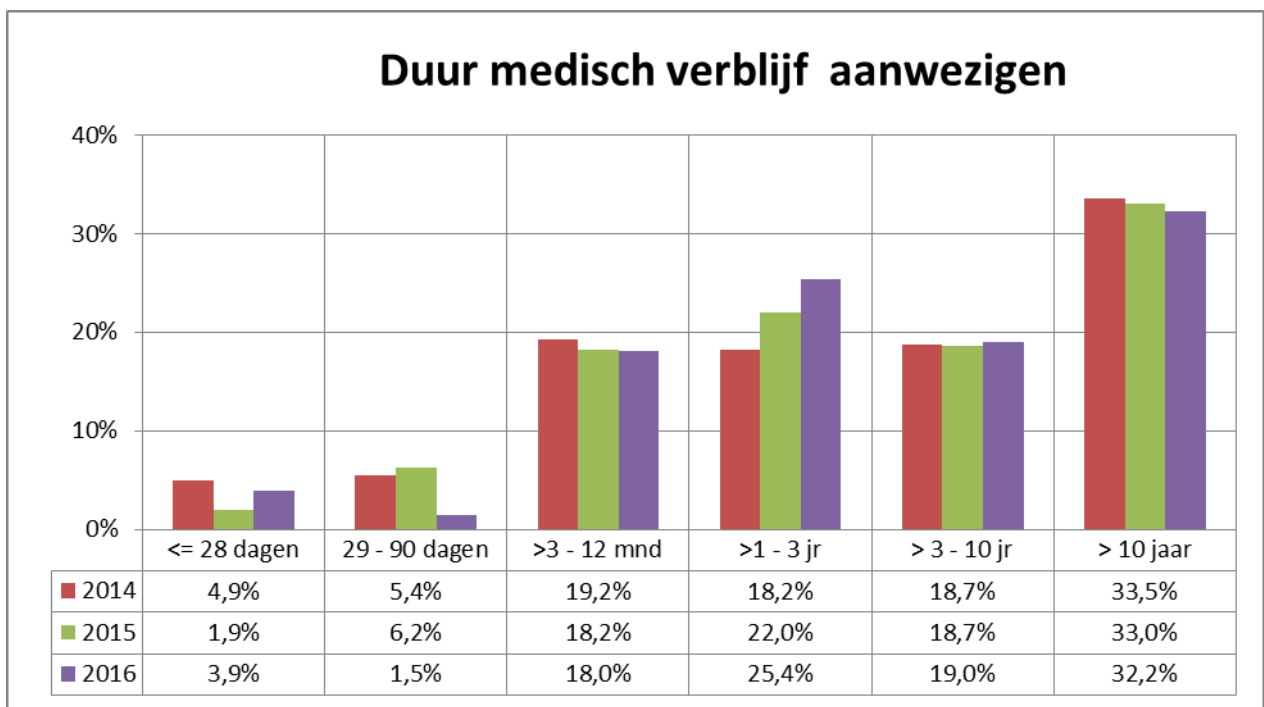


Er zijn in het ZH nog altijd enkele patiënten die hier al meer dan tien jaar verblijven.
De meerderheid van de aanwezige patiënten heeft een verblijfsduur tussen 3 en 12 maanden.

Verzorgingstehuis

PVT Duur°	2014		2015		2016	
	Aantal	%	Aantal	%	Aantal	%
<= 28 dagen	10	4,9%	4	1,9%	8	3,9%
29 - 90 dagen	11	5,4%	13	6,2%	3	1,5%
>3 - 12 mnd	39	19,2%	38	18,2%	37	18,0%
>1 - 3 jr	37	18,2%	46	22,0%	52	25,4%
> 3 - 10 jr	38	18,7%	39	18,7%	39	19,0%
> 10 jaar	68	33,5%	69	33,0%	66	32,2%
Totaal	203	100,0%	209	100,0%	205	100,0%

(°merk op dat de klassen verschillend van grootte zijn)

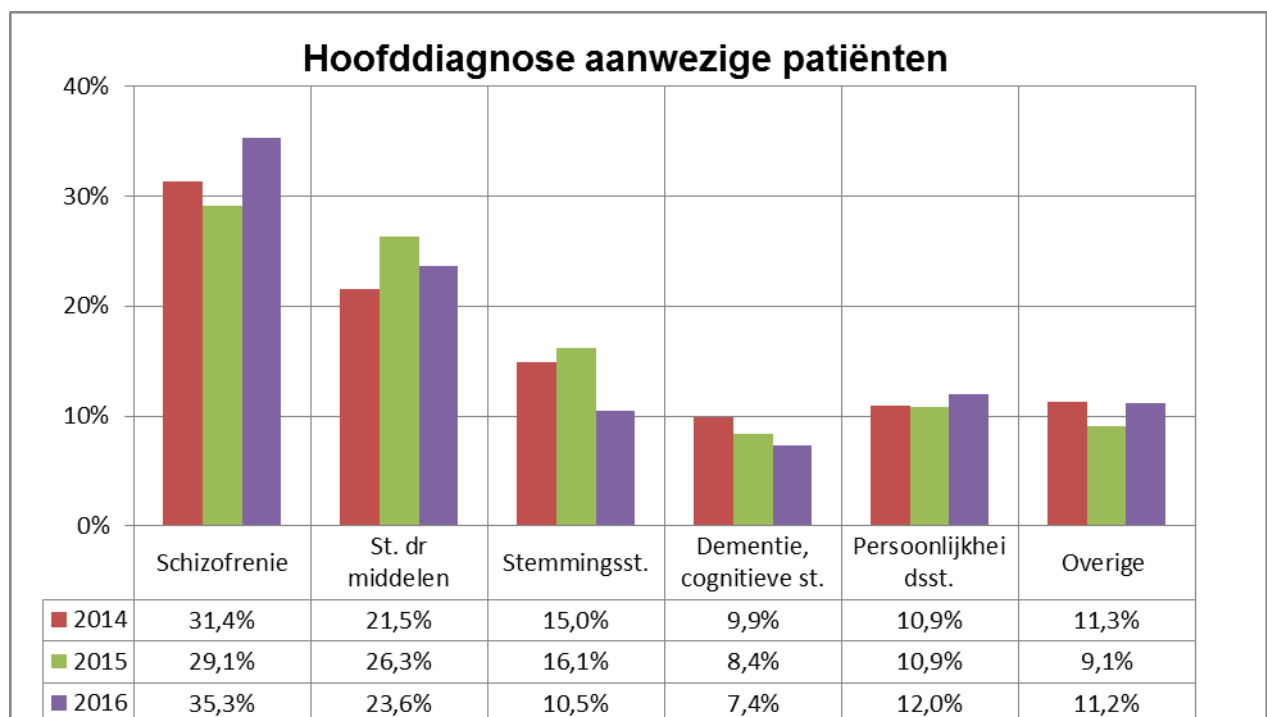


Meer dan de helft (51%) van de bewoners verblijft langer dan 3 jaar in PVT.

Hoofddiagnose van de aanwezigen op 3112.2016

Ziekenhuis

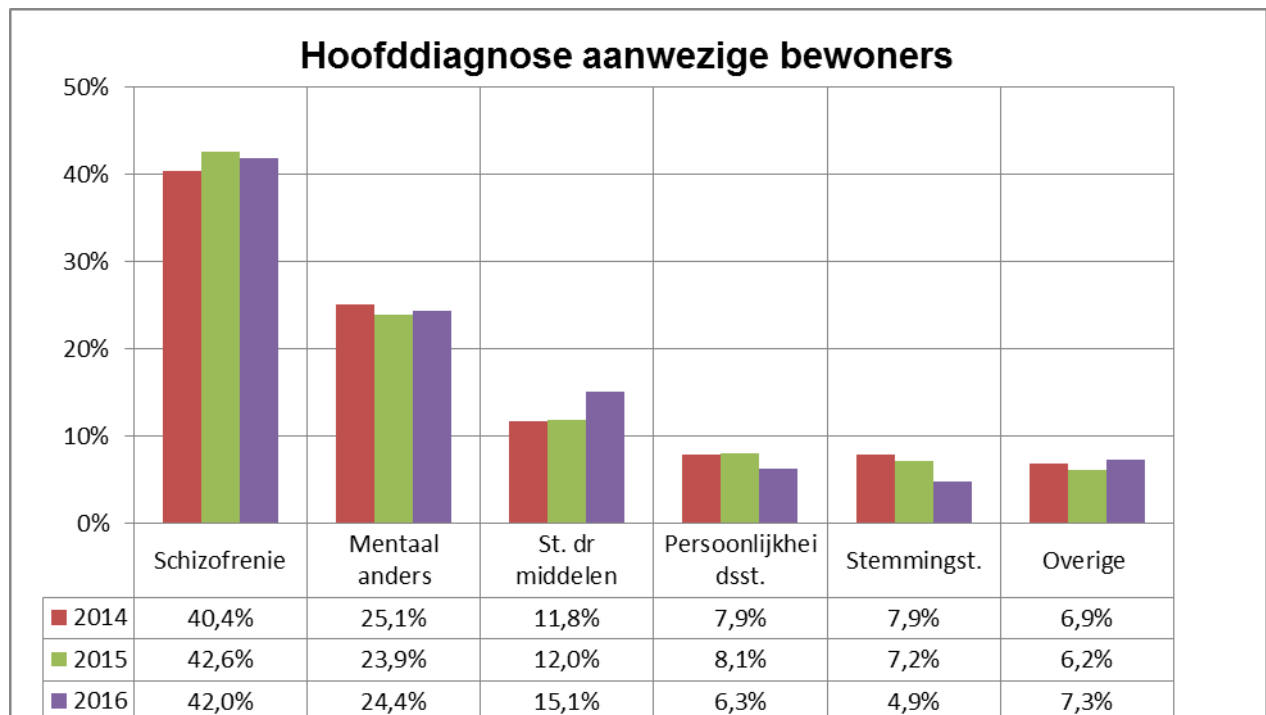
PZ Hoofddiagnose	2014		2015		2016	
	Aantal	%	Aantal	%	Aantal	%
Schizofrenie	86	31,4%	83	29,1%	91	35,3%
St. door middelen	59	21,5%	75	26,3%	61	23,6%
Stemmingsstoornissen	41	15,0%	46	16,1%	27	10,5%
Dementie, cognitieve stoornissen	27	9,9%	24	8,4%	19	7,4%
Persoonlijkheidsstoornissen	30	10,9%	31	10,9%	31	12,0%
Overige	31	11,3%	26	9,1%	29	11,2%
Totaal	274	100,0%	285	100,0%	258	100,0%



De diagnose *schizofrenie* is het laatste jaar terug toegenomen bij de aanwezige patiënten in het ZH.

Verzorgingstehuis

PVT Hoofddiagnose	2014		2015		2016	
	Aantal	%	Aantal	%	Aantal	%
Schizofrenie	82	40,4%	89	42,6%	86	42,0%
Mentaal anders	51	25,1%	50	23,9%	50	24,4%
St. door middelen	24	11,8%	25	12,0%	31	15,1%
Persoonlijkheidsstoornissen	16	7,9%	17	8,1%	13	6,3%
Stemmingsstoornissen	16	7,9%	15	7,2%	10	4,9%
Overige	14	6,9%	13	6,2%	15	7,3%
Totaal	203	100,0%	209	100,0%	205	100,0%



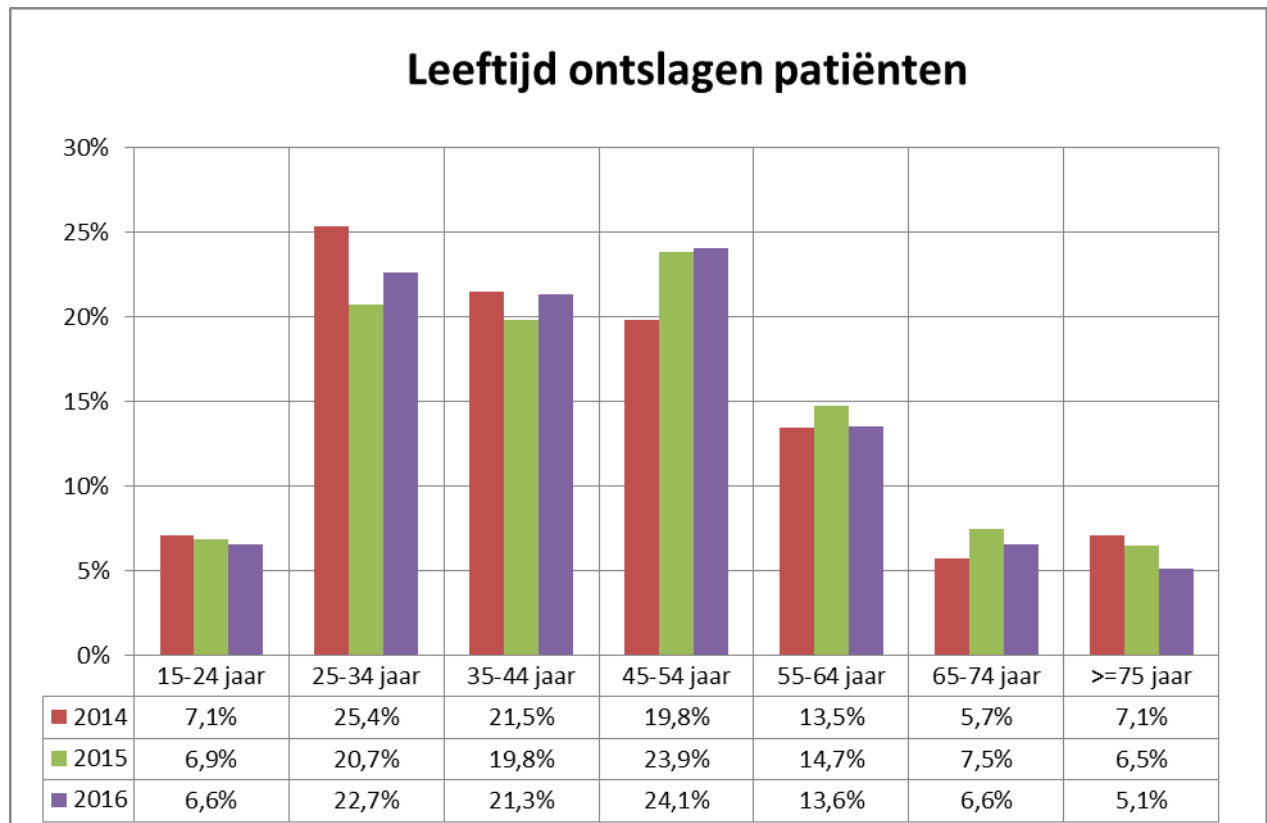
Schizofrenie blijft de voornaamste diagnose bij de aanwezigen in PVT, *stoornis door middelen* is het laatste jaar toegenomen.

Ontslagen patiënten

Ontslagen patiënten naar leeftijd

Ziekenhuis

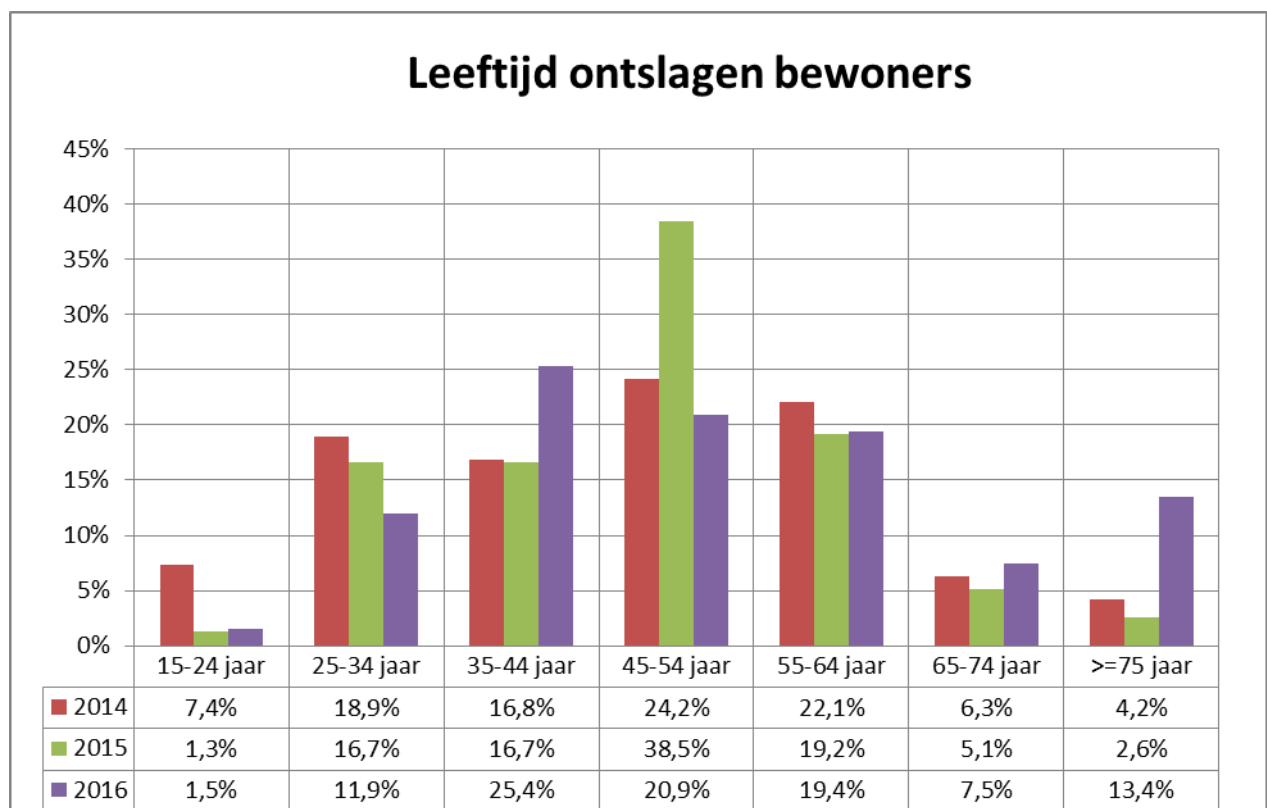
PZ Leeftijd	2014		2015		2016	
	Aantal	%	Aantal	%	Aantal	%
15-24 jaar	52	7,1%	54	6,9%	50	6,6%
25-34 jaar	187	25,4%	163	20,7%	172	22,7%
35-44 jaar	158	21,5%	156	19,8%	162	21,3%
45-54 jaar	146	19,8%	188	23,9%	183	24,1%
55-64 jaar	99	13,5%	116	14,7%	103	13,6%
65-74 jaar	42	5,7%	59	7,5%	50	6,6%
>=75 jaar	52	7,1%	51	6,5%	39	5,1%
Totaal	736	100,0%	787	100,0%	759	100,0%



In het ZH blijft de groep tussen 45 en 54 jaar, relatief gezien stijgen, bij de ontslagen patiënten.

Verzorgingstehuis

PVT	2014		2015		2016	
Leeftijd	Aantal	%	Aantal	%	Aantal	%
15-24 jaar	7	7,4%	1	1,3%	1	1,5%
25-34 jaar	18	18,9%	13	16,7%	8	11,9%
35-44 jaar	16	16,8%	13	16,7%	17	25,4%
45-54 jaar	23	24,2%	30	38,5%	14	20,9%
55-64 jaar	21	22,1%	15	19,2%	13	19,4%
65-74 jaar	6	6,3%	4	5,1%	5	7,5%
>=75 jaar	4	4,2%	2	2,6%	9	13,4%
Totaal	95	100,0%	78	100,0%	67	100,0%



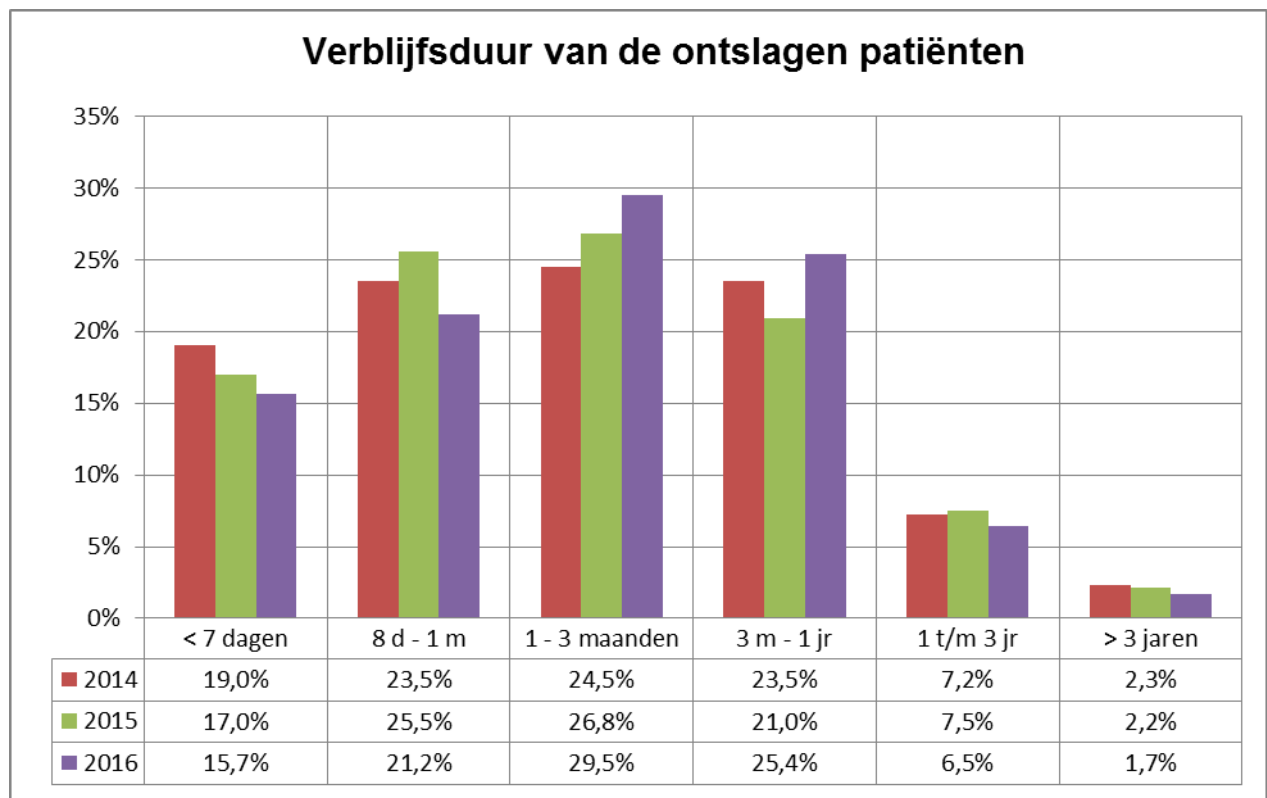
In 2016 werden er meer 75-plussers ontslagen in PVT.

Verblijfsduur van de ontslagen patiënten

Ziekenhuis

PZ	2014		2015		2016	
	Aantal	%	Aantal	%	Aantal	%
< 7 dagen	140	19,0%	134	17,0%	119	15,7%
8 d - 1 m	173	23,5%	201	25,5%	161	21,2%
1 - 3 maanden	180	24,5%	211	26,8%	224	29,5%
3 m - 1 jr	173	23,5%	165	21,0%	193	25,4%
1 t/m 3 jr	53	7,2%	59	7,5%	49	6,5%
> 3 jaren	17	2,3%	17	2,2%	13	1,7%
Totaal	736	100,0%	787	100,0%	759	100,0%

(*merk op dat de klassen verschillend van grootte zijn*)

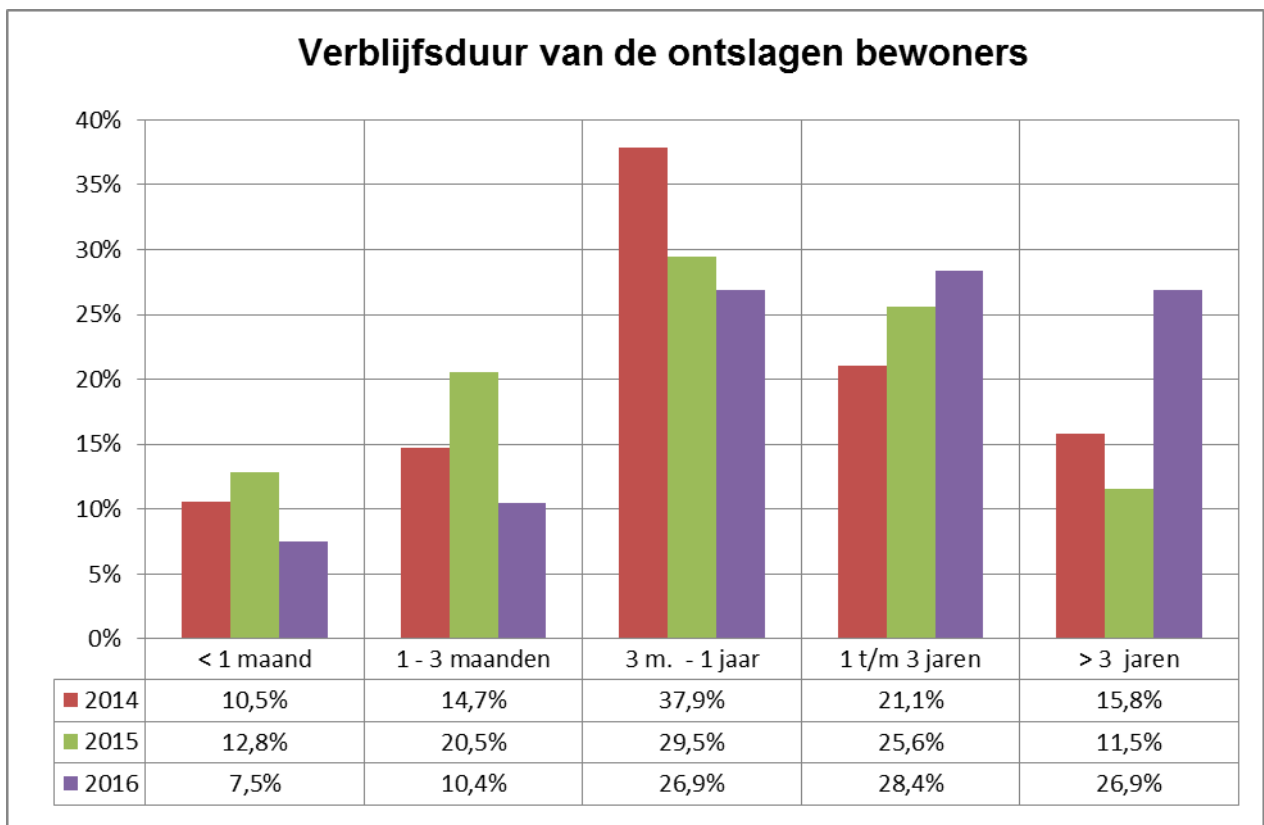


De meesten patiënten werden in het ZH tussen één en drie maanden ontslagen.

Verzorgingstehuis

PVT	2014		2015		2016	
	Aantal	%	Aantal	%	Aantal	%
< 1 maand	10	10,5%	10	12,8%	5	7,5%
1 - 3 maanden	14	14,7%	16	20,5%	7	10,4%
3 m. - 1 jaar	36	37,9%	23	29,5%	18	26,9%
1 t/m 3 jaren	20	21,1%	20	25,6%	19	28,4%
> 3 jaren	15	15,8%	9	11,5%	18	26,9%
Totaal	95	100,0%	78	100,0%	67	100,0%

(°merk op dat de klassen verschillend van grootte zijn)



In 2016 verbleef, meer dan de helft (55,3 %) van de ontslagen bewoners, langer dan één jaar in PVT.